

## คู่มือติดตั้งชุด FitBike-F24 / FitBike-F36 / FitBike-F48 พร้อมกล่องแบตเตอรี่

### ชุดติดตั้งประกอบด้วย

1. ฮับมอเตอร์ ล้อหน้าอะลูมิเนียม ขึ้นซี่ลวดสำเร็จ 1 รายการ
2. คอลโทรลเลอร์ 1 รายการ
3. มือบิดคันเร่ง Twist Throttle หน้าจอแสดงผลระดับแบตเตอรี่, สวิตช์เปิด-ปิดที่มือบิด, ปกอกซ้ายและสาย 1 รายการ
4. กระจอกไฟวล์ พร้อม ไฟวล์ 30A 1 รายการ
5. กุญแจตัดสวิตช์ (กรณีใช้กล่องแบตเตอรี่) 1 รายการ
6. ขั้วชาร์จ 1 รายการ
7. ที่ชาร์จแบตเตอรี่ 1 รายการ
8. แบตเตอรี่ SLA 12V9AH จำนวน 2 รายการ (สำหรับชุด F24)  
จำนวน 3 รายการ (สำหรับชุด F36)  
จำนวน 4 รายการ (สำหรับชุด F48)
9. กล่องแบตเตอรี่ 1 รายการ



### คำแนะนำการใช้งาน

#### การชาร์จไฟ:

- ต่อที่ชาร์จแบตเตอรี่เข้ากับ ขั้วชาร์จที่กล่องแบตเตอรี่เพื่อชาร์จไฟ
- ที่ชาร์จแบตเตอรี่จะแสดงไฟสถานะเป็นสีแดงขณะชาร์จ และจะเปลี่ยนเป็นสีเขียวเมื่อชาร์จไฟเต็ม
- สามารถชาร์จได้ทุกครั้งที่หลังการใช้งาน

#### หากไม่ได้ใช้งานเป็นเวลานาน :

- ให้ถอดขั้วชาร์จออกจากกัน เพื่อตัดกระแสในระบบโดยสมบูรณ์ จะเป็นการยืดอายุการใช้งานของอุปกรณ์
- แนะนำให้ชาร์จแบตเตอรี่อย่างน้อยเดือนละ 1 ครั้ง เพื่อยืดอายุการใช้งานของแบตเตอรี่ แม้จะไม่มีการใช้งานเลย

### เงื่อนไขการรับประกันสินค้า

- FitBike รับประกันสินค้า ตามระยะเวลาที่กำหนด นับตั้งแต่วันที่ซื้อสินค้า อ้างอิงตามใบเสร็จรับเงิน หรือ ฉลากรับประกัน (void) ที่ติดอยู่บนสินค้า
- FitBike ยินดีซ่อมแซม เปลี่ยนอะไหล่ สินค้าในระยะเวลาประกัน โดยไม่คิดมูลค่าใดๆ หากสินค้าชำรุดโดยมีสาเหตุความผิดพลาดจากการผลิต หรือความบกพร่องของชิ้นส่วนนั้นๆ ในสภาพการใช้งานตามปกติ
- การรับประกันไม่รวมถึงค่าขนส่ง ค่าเดินทาง หรือค่าพาหนะในการบริการนอกสถานที่
- การรับประกันไม่ครอบคลุมถึงความเสียหายใดๆ ซึ่งเกิดจากสาเหตุดังต่อไปนี้
  - ก. ความเสียหายอันเกิดจากการขนส่ง
  - ข. การดัดแปลง แก้ไข ต่อเติม โดยบุคคลภายนอกที่ไม่ได้รับความเห็นชอบจากบริษัทฯ หรือนอกเหนือจากศูนย์บริการ FitBike
  - ค. ความเสียหายอันเนื่องมาจากอุบัติเหตุ การตกหล่น การกระแทก การเก็บรักษาที่ไม่ถูกต้อง และการใช้งานผิดวิธี
  - ง. ความเสียหายที่เกิดจากปัจจัยภายนอก ภัยธรรมชาติ และสิ่งแวดล้อม เช่น วัสดุแปลกปลอมตกค้าง แมลงหรือสัตว์อื่นๆ ของเหลว ความชื้น ไฟไหม้ แผ่นดินไหว น้ำท่วม เป็นต้น
  - จ. ความเสียหายของสินค้าที่เกิดจากปัญหาของแหล่งจ่ายไฟของลูกค้ำที่ไม่ถูกต้องตามมาตรฐานของสินค้า เช่น แรงดันไฟสูงหรือต่ำเกินไป และเป็นเหตุทำให้เกิดความเสียหายต่ออุปกรณ์
  - ฉ. การสึกหรอโดยทั่วไปตามอายุการใช้งานและการฉีกขาด การสึกกร่อน ขึ้นสนิม รอยขีดข่วน รอยเปราะเป็นรอย ความเสียหายที่เกิดขึ้นบนพื้นผิวและส่วนประกอบภายนอก
  - ช. Serial Number และฉลากรับประกัน (void) ที่ติดอยู่บนสินค้าถูกลบ, แก้ไข, สูญหาย หรือชำรุด ไม่อยู่ในสภาพสมบูรณ์

## คู่มือติดตั้งชุด FitBike-F24 / FitBike-F36 / FitBike-F48 พร้อมกล่องแบตเตอรี่

### ขั้นตอนการติดตั้ง

1. ติดตั้งล้อฮับมอเตอร์แทนล้อหน้าเดิม โดยให้ ลูกศรสีแดงชี้ไปข้างหน้า หากความกว้าง ตะเกียบหน้าไม่ถึง 10 ซม. จะต้องถ่างตะเกียบ ออกเพื่อให้สามารถใส่ล้อฮับมอเตอร์ได้



2. ติดตั้งมือบิดคันเร่งแทนมือจับเดิม โดยใช้ไขควงหกเหลี่ยมไขสกรูตัวมือบิด เพื่อคลายหรือ ยึดแน่นมือบิดกับแฮนด์จักรยาน



3. เดินสายไฟจากมือบิดคันเร่ง และฮับมอเตอร์ ไปยังกล่องแบตเตอรี่จักรยาน โดยใช้เคเบิลไทร์ รัดสายกับตัวถัง ข้อควรระวัง ไม่ควรรัดสายไฟ บริเวณคอเลียวติงเกิน ไป ให้เพื่อเวลาเลี้ยวด้วย มิฉะนั้นสายอาจขาดในเสียหายได้



4. ติดตั้งกล่องแบตเตอรี่เข้ากับตะแกรงท้าย จักรยาน โดยใช้สกรูทั้งสี่ ไขยึดตัวกล่องแบตเตอรี่ กับ แผ่นเหล็กทั้งสอง เพื่อหนีบยึดตะแกรงท้าย จักรยาน

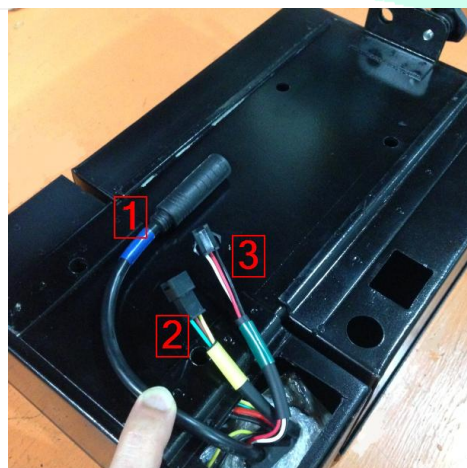


5. เชื่อมสายไฟจากฮับมอเตอร์และมือบิดคันเร่ง เข้ากับสายไฟจากคอลโทรลเลอร์ โดยสอดสายไฟเข้าไปในกล่องบรรจุคอนโทรลเลอร์ผ่านทาง ช่องสายใต้กล่อง

หมายเลข 1 ต่อกับ สายเส้นใหญ่จากฮับมอเตอร์

หมายเลข 2 ต่อกับ สายเขียว-น้ำตาล-เหลืองจากมือบิด

หมายเลข 3 ต่อกับ สายดำ-แดง-ขาวจากมือบิด



6. ต่อขั้วชาร์จเพื่อจ่ายไฟจากแบตเตอรี่เข้าสู่ระบบ และปิดกุญแจตัดสวิตช์ด้านข้างกล่องแบตเตอรี่ไปที่ ON เมื่อต้องการใช้งาน

